



การไฟฟ้าส่วนภูมิภาค  
PROVINCIAL ELECTRICITY AUTHORITY

# วิทยุขอตัดไฟ

## Switching Deadline

14 ก.พ. 67

เลขที่ ก.ท.สค.(บป) ๗๓๘ /๒๕๖๗  
ชื่อผู้รับ นายพัทธนันท์ พิชิตสุวรรณผล  
ชื่อผู้ส่ง นายยศพัทธ์ บัวบุตร

วันที่ - ๘ ก.พ. ๒๕๖๗  
ตำแหน่ง อ.ก.บ.น.(ก๓)  
ตำแหน่ง ร.จก.(ท) รักษาการแทน ผจก.กฟส.สค.

ด้วยการไฟฟ้า กฟส.สค. จะขอตัดไฟเพื่อปฏิบัติงาน ผู้รับจ้างก่อสร้าง สถานีฯ สค.๑๕ ดำเนินการตอกเสาเข็ม ตามแผนผัง  
สังเขปแนบ จำนวน ๒ แผ่น ดังนี้

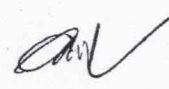
ที่	พีดเตอร์	วัน/เดือน/ปี	ตั้งแต่เวลา	ถึงเวลา	ลักษณะงานที่ปฏิบัติ และบริเวณที่ปฏิบัติงาน	จาก	ถึง	ผู้ควบคุมงาน
๑	๑๑๕ KV SME๒Y	๑๗ ก.พ.๖๗	๐๘.๐๐ น.	๑๗.๐๐ น.	ผู้รับจ้างก่อสร้าง สถานีฯ สค.๑๕ ดำเนินการตอก เสาเข็ม บริเวณ พื้นที่ ก่อสร้างหน้าสถานีฯ สค ๑๕ แนวถนนพระราม๒	SME๒YS-๐๗ หน้า บ.สยาม สมุทรโพเชนฟูด	สถานีฯ สค.๑๑ ถาวร	นายอำนาจ เทียนทอง โทร.๐๘๑-๙๙๕๕๒๖๐
๒	๑๑๕ KV SME๒Y	๑๗ ก.พ.๖๗	๐๘.๐๐ น.	๑๗.๐๐ น.		SME๒YS-๐๗ หน้า บ.สยาม สมุทรโพเชนฟูด	สถานีฯท่าทราย ๑	
๓	๑๑๕ KV SME๒Y	๑๗ ก.พ.๖๗	๐๘.๐๐ น.	๑๗.๐๐ น.		SME๒YS-๐๗ หน้า บ.สยาม สมุทรโพเชนฟูด	SME๒YS-๑๒ ปากทางเคหะทำจิ้น	

พื้นที่ที่มีผู้ใช้ไฟได้รับผลกระทบ(ไฟดับ).....

ผู้ประสานงานการดับไฟ ชื่อ นายอำนาจ เทียนทอง ตำแหน่ง ท.ผ.บ. โทร. ๐๘๑-๙๙๕๕๒๖๐

พื้นที่ที่ขอตัดไฟปฏิบัติงานมีสายเคเบิลใยแก้วนำแสงของ กฟภ.(หากมีโอกาสชำรุด ผศ.กรส.(ก.๓) จะไปตรวจสอบก่อนปฏิบัติงาน)

- ๑.  มีสายเคเบิลใยแก้วนำแสง ๑.๑  มีโอกาสชำรุด ๑.๒  ไม่มีโอกาสชำรุด
- ๒.  ไม่มีสายเคเบิลใยแก้วนำแสง

ลงชื่อ 

(นายยศพัทธ์ บัวบุตร)

ตำแหน่ง ร.จก.(ท) รักษาการแทน ผจก.กฟส.สค.

สำหรับแผนกควบคุมการจ่ายไฟ (ผคฟ.) กฟภ.๓  
เรียน อก.ปบ.(ก.๓)

ผคฟ. พิจารณาแล้วเห็นควร

- อนุมัติให้ดับไฟตามคำขอข้อ 1 พีดเดอร์ 115 kV จาก SME02YS-07 ถึง ABS หน้า สฟ. สด. 11 กพร. ในวันที่ 17 ก.พ. 67 ตั้งแต่เวลา 08:00 น. ถึง 17:00 น. ตามใบสั่งทำสวิชชิงเลขที่ 83/67
  - อนุมัติให้ดับไฟตามคำขอข้อ 2 พีดเดอร์ 115 kV จาก SME02YS-07 ถึง สกนียุ ท้ากรม 1 ในวันที่ 17 ก.พ. 67 ตั้งแต่เวลา 08:00 น. ถึง 17:00 น. ตามใบสั่งทำสวิชชิงเลขที่ 83/67
  - อนุมัติให้ดับไฟตามคำขอข้อ 3 พีดเดอร์ 115 kV จาก SME02YS-07 ถึง SME02YS-12 ในวันที่ 17 ก.พ. 67 ตั้งแต่เวลา 08:00 น. ถึง 17:00 น. ตามใบสั่งทำสวิชชิงเลขที่ 83/67
  - อนุมัติให้ดับไฟตามคำขอข้อ พีดเดอร์ จาก ถึง ในวันที่ ตั้งแต่เวลา น. ถึง น. ตามใบสั่งทำสวิชชิงเลขที่
- พนักงานศูนย์ฯ นาย สุภรรษา วงศ์บุญทด ประธานงานการขอดับไฟกับ หามอ้าหา เที่ยนทอง

สุภรรษา

(นางสาวสุภรรษา วงศ์บุญทด)

จตภ. 4 แทน ทน.ตง.

ขั้นตอนการสวิชชิง 4 แผ่น

แผนผังแนบ 2 แผ่น

สมุดทรากร 4 (SMD)

ผจพ. 1, 2 (สถานี ท้ากรม 1 (THS), สด. 11 กพร (SMK))

เพื่อทราบ และจัดพนักงานเข้าปฏิบัติงานร่วมกับศูนย์ฯ นครปฐม  
ตั้งแต่เวลา 07:00 น. เป็นต้นไป จนกว่างานจะแล้วเสร็จ

(นายเลอพงค์ แก่นจันทร์)

รก.ปบ.(ก3) ปฏิบัติงานแทน อก.ปบ.(ก3)

สำหรับผู้อนุมัติ

ที่ ก.๓ กปบ.(คฟ.)

เรียน ผจก. กฟภ. สด.

อนุมัติ และแจ้ง จป. เพื่อตรวจสอบความปลอดภัย  
พร้อมทั้งลงข้อมูลแจ้งแผนดับไฟลงใน [www.pea.co.th](http://www.pea.co.th)

(นายเลอพงค์ แก่นจันทร์)

รก.ปบ.(ก3) ปฏิบัติงานแทน อก.ปบ.(ก3)

1. สถานที่ทำงาน SME02YS-12(ABS ปากทางเคหะท่าจีน)-THS01,05YB-01(สถานีฯท่าทราย 1)-SMK03YB-01(สถานีฯสมุทรสาคร 11)- SME02YS-07(บ.สยามสมุทรโพธิ์เซนต์)
2. กำหนดวันที่ทำงาน 17 ก.พ. 2567 ระหว่าง 08.00 น. ถึง 17.00 น.
3. ผู้ขอทำงาน กฟส.สก. งานที่ท่า ตอกเสาเข็ม เพื่อก่อสร้าง สฟ.สก.15 ตามใบขอปฏิบัติงาน 83/2567
4. เตรียมการสวิตชิงโดย รุกขกษา วันที่ 14 กุมภาพันธ์ 2567
5. ตรวจสอบสวิตชิงโดย วันที่ 14 กุมภาพันธ์ 2567
6. อนุมัติสวิตชิงโดย วันที่ 14 กุมภาพันธ์ 2567
7. สั่งทำสวิตชิงโดย
- นายนครินทร์, น.ส.พิชชา, นายณัฐกาญจน์, นายสุธี, นายสามารถ (กะ1 00.00 น. - 08.00 น.)
  - นายจิรวัฒน์, นายวัฒนา, นายพิชชา, นายวีรวิชัย, นายอมร (กะ2 08.00 น. - 16.00 น.)
  - นายพีรภัทร, นางสาวสุภัสชา, นายขุนทอง, นายศักดิ์สิทธิ์, นายพนิต (กะ3 16.00 น. - 24.00 น.)

ที่	รหัสอุปกรณ์	สภาพอุปกรณ์ ปกติก่อน ดำเนินการ	ดำเนินการ	เวลา	ผู้ดำเนินการ	ผู้สั่งการ	หมายเหตุ
1	ตรวจสอบอุปกรณ์ป้องกันและสวิตซ์ตัดตอนการทำการสวิตชิง						
2	SME02YB-01	"ON"Auto Reclose	"OFF"Auto Reclose		SME		-
3	KTE02YB-01	"ON"Auto Reclose	"OFF"Auto Reclose		KTE		-
4	SMD03YB-01	"ON"Auto Reclose	"OFF"Auto Reclose		SMD		-
5	SMK03YB-01	"ON"Auto Reclose	"OFF"Auto Reclose		SMK		-
6	SMK02YB-01	"ON"Auto Reclose	"OFF"Auto Reclose		SMK		-
7	THS-TP2	"OLTC" Auto	"OLTC" Manual		THS		-
8	THS-TP3	"OLTC" Auto	"OLTC" Manual		THS		-
9	THS09VB-01	"ON"Auto Reclose	"OFF"Auto Reclose		THS		- Load = 1.96 MW
10	THS14VB-01	"ON"Auto Reclose	"OFF"Auto Reclose		THS		- Load = 1.41 MW
11	THS15VB-01	"ON"Auto Reclose	"OFF"Auto Reclose		THS		- Load = 1.60 MW
12	THU-TP1	"OLTC" Auto	"OLTC" Manual		THU		-
13	THU02BR-01	Normal	Nonreclosing		THU		- Load = 2.76 MW
14	SMK-TP1	"OLTC" Auto	"OLTC" Manual		SMK		-
15	SMK03VB-01	"ON"Auto Reclose	"OFF"Auto Reclose		SMK		- Load = 3.88 MW
16	SMK10VB-01	"ON"Auto Reclose	"OFF"Auto Reclose		SMK		- Load = 3.42 MW
17	SMB-KT1A	"OLTC" Auto	"OLTC" Manual		EGAT		-
18	SMB-KT3A	"OLTC" Auto	"OLTC" Manual		EGAT		-
19	ย้ายวงจร THS15 ทั้งหมดไปรับไฟจาก THU02						
20	THS15S-03	ปลด	สับ		สก.	SCADA	SF6 หน้า บ.สยามอินเตอร์ลอคเทค
21	THS15VB-01	สับ	ปลด		THS		-
22	ย้ายโหลด THS12,13,14 ไปรับจาก THS09 (ผ่าน THS14VB-01)						
23	THS09S-05	ปลด	สับ		สก.	SCADA	SF6 หน้า บ.บางกอกพรอย
24	THS3BVB-01	สับ	ปลด		THS		INCOMING 3
25	Off ATS สถานี THS						
26	ตรวจสอบ THS01YB-01 อยู่สถานะ OPEN						
27	THS01YS-01	สับ	ปลด		THS		- ใบมีด 115 เควี
28	THS01YS-02	สับ	ปลด		THS		- ใบมีด 115 เควี
29	THS05VB-01	สับ	ปลด		THS		- เบรกเกอร์ 115 เควี
30	THS05YS-01	สับ	ปลด		THS		- ใบมีด 115 เควี
31	THS05YS-02	สับ	ปลด		THS		- ใบมีด 115 เควี
32	ย้ายโหลด SMK06,07,08,10 ไปรับจาก SMB15 (ผ่าน SMK10VB-01)						
33	SMB15VB-01	ปลด	สับ คง OFF"Auto Reclose		SMB		-
34	SMK0BVB-01	สับ	ปลด		SMK		- ขนานบัส



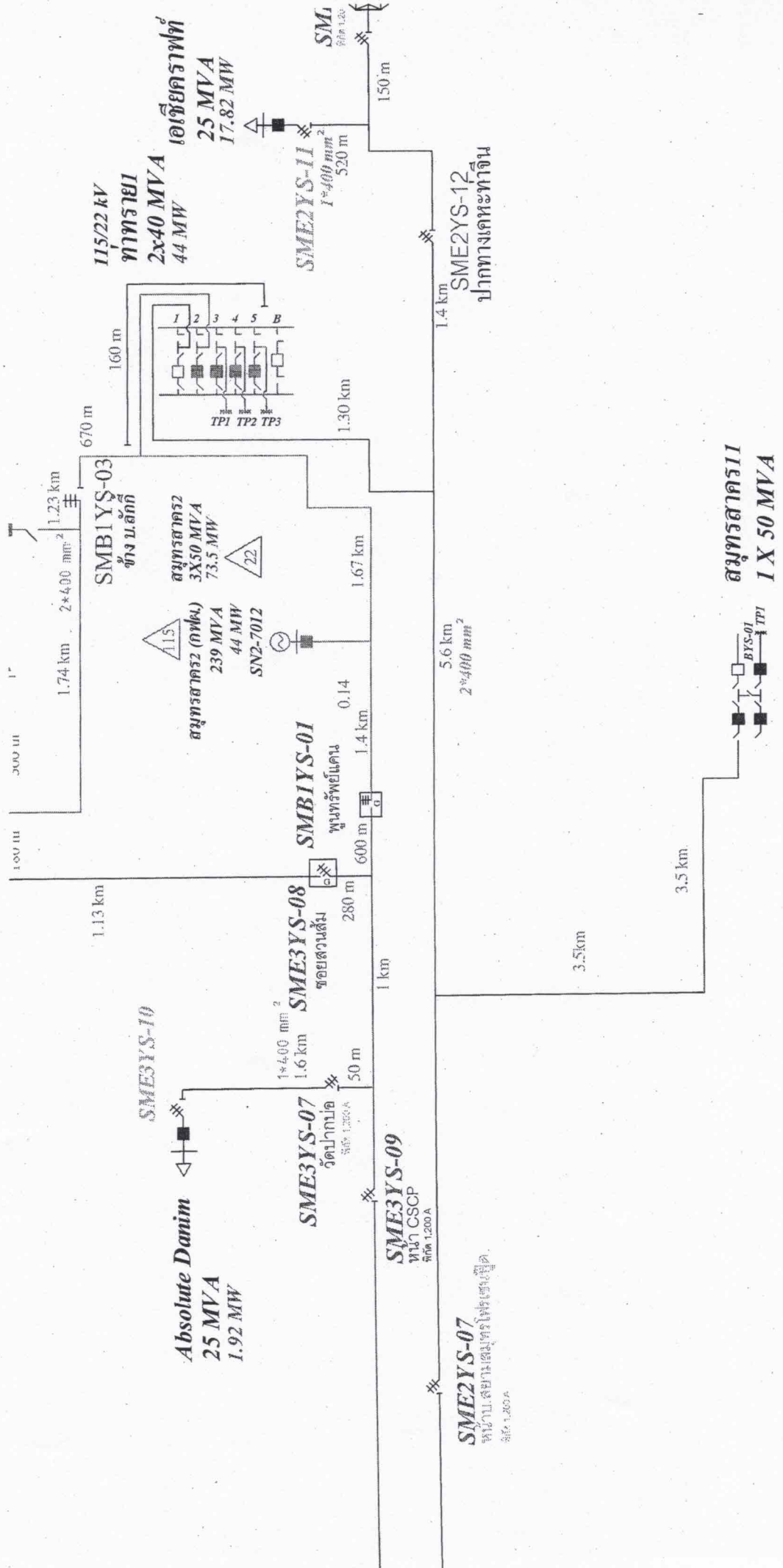
ที่	รหัสอุปกรณ์	สภาพอุปกรณ์ ปกติก่อน ดำเนินการ	ดำเนินการ	เวลา	ผู้ดำเนินการ	ผู้สั่งการ	หมายเหตุ
35	ย้ายโหลด SMK01,03,05 ไปปรับจาก SMB04 (ผ่าน SMK03VB-01)						
36	SMB04VB-01	ปลด	สับ คง OFF"Auto Reclose		SMB		-
37	SMK1BVB-01	สับ	ปลด		SMK		- INCOMING 1
38	SMK03YB-01	สับ	ปลด		SMK		- เบรกเกอร์ 115 เควี
39	SMK03YS-01	สับ	ปลด		SMK		- ไบมีด 115 เควี
40	SMK03YS-02	สับ	ปลด		SMK		- ไบมีด 115 เควี
41	SMK02YB-01	สับ	ปลด		SMK		- เบรกเกอร์ 115 เควี
42	SMK02YS-01	สับ	ปลด		SMK		- ไบมีด 115 เควี
43	เวลา 07.30 น. แจ้งผู้ใช้ไฟ 115 เควี บริษัท เอเซียกราฟท์ ให้ปลดโหลดภายใน						
44	เมื่อผู้ใช้ไฟ 115 เควี บริษัท เอเซียกราฟท์ ให้ปลดโหลดภายในแล้วเสร็จ						
45	ตรวจสอบ SME02YB-02,03 SME03YB-02,03 SME04YB-02,03 ให้จ่ายไฟแบบ Close loop						
46	OPEN LOOP						
47	KTE02YB-01	สับ	ปลด		KTE		-
48	SMD03YB-01	สับ	ปลด		SMD		- เบรกเกอร์ 115 เควี
49	SME02YS-12	สับ	ปลด ล็อกกุญแจ		สค.		ABS ปากทางเคหะทำจีน
50	แจ้ง ผู้ใช้ไฟ 115 เควี บริษัท เอเซียกราฟท์ พร้อมรับไฟ						
51	SMD03YB-01	ปลด	สับ คง OFF"Auto Reclose		SMD		- เบรกเกอร์ 115 เควี
52	เมื่อพร้อมดับไฟทำงาน เวลา 08.00 น.						
53	ABS หน้าสถานี SMK	สับ	ปลด ล็อกกุญแจ		สค.		ABS หน้าสถานี SMK
54	แจ้ง Hotline กระเช้า 115 เควี ปลดสายส่ง 115 เควี บริเวณปากทางวัดบางสีด เพื่อลดทอนระยะทางการสับ ABS						
55	หลังจาก Hotline กระเช้า 115 เควี ปลดสายส่ง 115 เควี บริเวณปากทางวัดบางสีด แล้วเสร็จ						
56	SME02YS-07	สับ	ปลด ล็อกกุญแจ		สค.		ABS หน้าบริษัทสยามสมุทรไพโรเซนฟูดส์
57	SME02YB-01	"OFF"Auto Reclose	"ON"Auto Reclose		SME		-
58	SMD03YB-01	"OFF"Auto Reclose	"ON"Auto Reclose		SMD		-
59	THS-TP2	"OLTC" Manual	"OLTC" Auto		THS		-
60	THS-TP3	"OLTC" Manual	"OLTC" Auto		THS		-
61	THS09VB-01	"OFF"Auto Reclose	"ON"Auto Reclose		THS		-
62	THS14VB-01	"OFF"Auto Reclose	"ON"Auto Reclose		THS		-
63	THU-TP1	"OLTC" Manual	"OLTC" Auto		THU		-
64	THU02BR-01	Nonreclosing	Normal		THU		-
65	SMK03VB-01	"OFF"Auto Reclose	"ON"Auto Reclose		SMK		-
66	SMK10VB-01	"OFF"Auto Reclose	"ON"Auto Reclose		SMK		-
67	SMB-KT1A	"OLTC" Manual	"OLTC" Auto		EGAT		-
68	SMB04VB-01	"OFF"Auto Reclose	"ON"Auto Reclose		SMB		-
69	SMB-KT3A	"OLTC" Manual	"OLTC" Auto		EGAT		-
70	SMB15VB-01	"OFF"Auto Reclose	"ON"Auto Reclose		SMB		-
สิ้นสุด Switching ช่วงเช้า							
71	เมื่อ กฟจ.สค. ปฏิบัติงานแล้วเสร็จ						
72	SME02YB-01	"ON"Auto Reclose	"OFF"Auto Reclose		SME		-
73	SMD03YB-01	"ON"Auto Reclose	"OFF"Auto Reclose		SMD		-
74	THS-TP2	"OLTC" Auto	"OLTC" Manual		THS		-
75	THS-TP3	"OLTC" Auto	"OLTC" Manual		THS		-
76	THS09VB-01	"ON"Auto Reclose	"OFF"Auto Reclose		THS		-
77	THS14VB-01	"ON"Auto Reclose	"OFF"Auto Reclose		THS		-
78	THU-TP1	"OLTC" Auto	"OLTC" Manual		THU		-
79	THU02BR-01	Normal	Nonreclosing		THU		-
80	SMK03VB-01	"ON"Auto Reclose	"OFF"Auto Reclose		SMK		-

ที่	รหัสอุปกรณ์	สภาพอุปกรณ์ ปกติก่อน ดำเนินการ	ดำเนินการ	เวลา	ผู้ดำเนินการ	ผู้สั่งการ	หมายเหตุ
81	SMK10VB-01	"ON"Auto Reclose	"OFF"Auto Reclose		SMK		-
82	SMB-KT1A	"OLTC" Auto	"OLTC" Manual		EGAT		-
83	SMB04VB-01	"ON"Auto Reclose	"OFF"Auto Reclose		SMB		-
84	SMB-KT3A	"OLTC" Auto	"OLTC" Manual		EGAT		-
85	SMB15VB-01	"ON"Auto Reclose	"OFF"Auto Reclose		SMB		-
86	เมื่อพร้อมจ่ายไฟ						
87	SME02YS-07	ปลด ล็อคกุญแจ	สับ		สค.		ABS หน้าบริษัทสยามสมุทรไพโรเซนฟู้ดส์
88	แจ้ง Hotline กระเช้า 115 เควี เชื่อมสายส่ง 115 เควี บริเวณปากทางวัดบางสีด						
89	แจ้ง Hotline กระเช้า 115 เควี เชื่อมสายส่ง 115 เควี บริเวณปากทางวัดบางสีด แล้วเสร็จ						
90	ABS หน้าสถานี SMK	ปลด ล็อคกุญแจ	สับ		สค.		ABS หน้าสถานี SMK
91	แจ้ง ผู้ใช้ไฟ 115 เควี บริษัท เอเซียคราฟท์ ให้ปลดโหลดภายใน						
92	เมื่อ ผู้ใช้ไฟ 115 เควี บริษัท เอเซียคราฟท์ ให้ปลดโหลดภายในแล้วเสร็จ						
93	SMD03YB-01	สับ	ปลด		SMD		- เบรกเกอร์ 115 เควี
94	SME02YS-12	ปลด ล็อคกุญแจ	สับ		สค.		ABS ปากทางเคหะท่าจีน
95	แจ้ง ผู้ใช้ไฟ 115 เควี บริษัท เอเซียคราฟท์ พร้อมรับไฟ						
96	SMD03YB-01	ปลด	สับ คง OFF"Auto Reclose		SMD		- เบรกเกอร์ 115 เควี
97	Close Loop กลับคืนตามปกติ						
98	KTE02YB-01	ปลด	สับ คง OFF"Auto Reclose		KTE		- เบรกเกอร์ 115 เควี
99	จ่ายไฟระบบ 115 kV THS						
100	THS05YS-01	ปลด	สับ		THS		- ไบมีด 115 เควี
101	THS05YS-02	ปลด	สับ		THS		- ไบมีด 115 เควี
102	THS05YB-01	ปลด	สับ		THS		- เบรกเกอร์ 115 เควี
103	THS01YS-01	ปลด	สับ		THS		- ไบมีด 115 เควี
104	THS01YS-02	ปลด	สับ		THS		- ไบมีด 115 เควี
105	THS3BVB-01	ปลด	สับ		THS		INCOMING 3
106	ย้ายโหลด THS12,13,14 กลับจาก THS09						
107	THS09S-05	สับ	ปลด		สค.	SCADA	SF6 หน้า บ.บางกอกพรอย
108	ย้ายวงจร THS15 ทั้งหมดกลับจาก THU02						
109	THS15VB-01	ปลด	สับ คง OFF"Auto Reclose		THS		-
110	THS15S-03	สับ	ปลด		สค.	SCADA	SF6 หน้า บ.สยามอินเตอร์ลอคเคด
111	จ่ายไฟระบบ 115 kV SMK						
112	SMK03YS-01	ปลด	สับ		SMK		- ไบมีด 115 เควี
113	SMK03YS-02	ปลด	สับ		SMK		- ไบมีด 115 เควี
114	SMK03YB-01	ปลด	สับ คง OFF"Auto Reclose		SMK		- เบรกเกอร์ 115 เควี
115	SMK02YS-01	ปลด	สับ		SMK		- ไบมีด 115 เควี
116	SMK02YB-01	ปลด	สับ		SMK		- เบรกเกอร์ 115 เควี
117	SMK1BVB-01	ปลด	สับ		SMK		- INCOMING 1
118	ย้ายโหลด SMK01,03,05 กลับจาก SMB04						
119	SMB04VB-01	สับ	ปลด		SMB		-
120	ย้ายโหลด SMK06,07,08,10 กลับจาก SMB15						
121	SMK0BVB-01	ปลด	สับ		SMK		- ขนานบัส
122	SMB15VB-01	สับ	ปลด		SMB		-
123	SME02YB-01	"OFF"Auto Reclose	"ON"Auto Reclose		SME		-
124	KTE02YB-01	"OFF"Auto Reclose	"ON"Auto Reclose		KTE		-
125	SMD03YB-01	"OFF"Auto Reclose	"ON"Auto Reclose		SMD		-
126	SMK03YB-01	"OFF"Auto Reclose	"ON"Auto Reclose		SMK		-
127	SMK02YB-01	"OFF"Auto Reclose	"ON"Auto Reclose		SMK		-

ที่	รหัสอุปกรณ์	สภาพอุปกรณ์ ปกติก่อน ดำเนินการ	ดำเนินการ	เวลา	ผู้ดำเนินการ	ผู้สั่งการ	หมายเหตุ
128	THS-TP2	"OLTC" Manual	"OLTC" Auto		THS		-
129	THS-TP3	"OLTC" Manual	"OLTC" Auto		THS		-
130	THS09VB-01	"OFF"Auto Reclose	"ON"Auto Reclose		THS		-
131	THS14VB-01	"OFF"Auto Reclose	"ON"Auto Reclose		THS		-
132	THS15VB-01	"OFF"Auto Reclose	"ON"Auto Reclose		THS		-
133	THU-TP1	"OLTC" Manual	"OLTC" Auto		THU		-
134	THU02BR-01	Nonreclosing	Normal		THU		-
135	SMK-TP1	"OLTC" Manual	"OLTC" Auto		SMK		-
136	SMK03VB-01	"OFF"Auto Reclose	"ON"Auto Reclose		SMK		-
137	SMK10VB-01	"OFF"Auto Reclose	"ON"Auto Reclose		SMK		-
138	SMB-KT1A	"OLTC" Manual	"OLTC" Auto		EGAT		-
139	SMB-KT3A	"OLTC" Manual	"OLTC" Auto		EGAT		-
สิ้นสุด Switching							



ศึกษาระบบจ่ายไฟฟ้าก่อนปฏิบัติงาน



**Absolute Danim**  
25 MVA  
1.92 MW

SME3YS-10

SME3YS-07  
จุดปกปิด  
ขั้วบัสบาร์  
ขั้วบัสบาร์

SME3YS-08  
ขั้วบัสบาร์

SMBIYS-01  
ขั้วบัสบาร์

SMBIYS-03  
ขั้วบัสบาร์

สมุทราสาร 2 (ทพค.)  
239 MVA  
44 MW  
SN2-7012

สมุทราสาร 2  
3X50 MVA  
73.5 MW

SME2YS-11  
ขั้วบัสบาร์

115/22 kV  
ท่าทราย  
2x40 MVA  
44 MW

เอเซียคราฟต์  
25 MVA  
17.82 MW

SME3YS-09  
ขั้วบัสบาร์  
ขั้วบัสบาร์

SME2YS-07  
ขั้วบัสบาร์  
ขั้วบัสบาร์

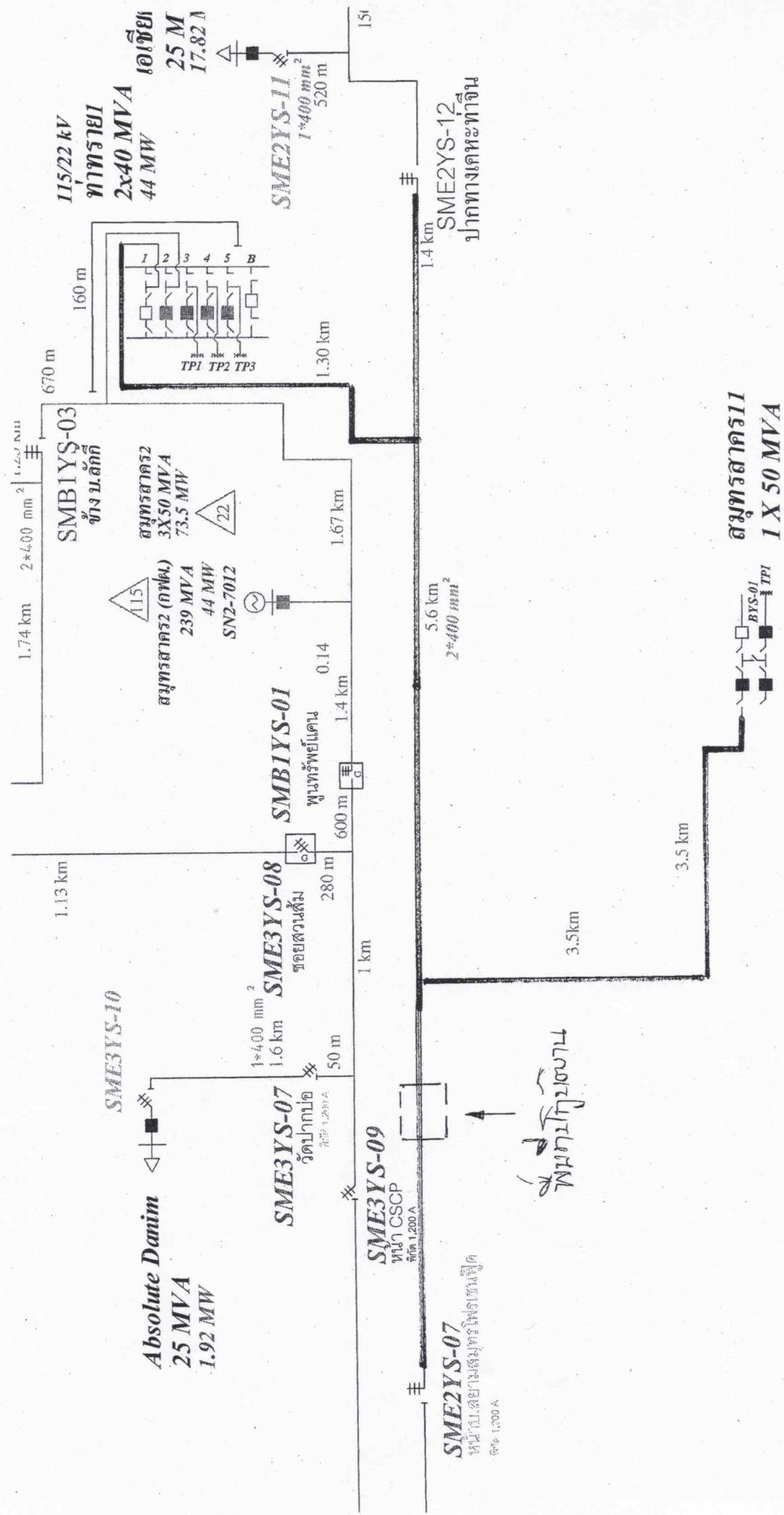
5.6 km  
2\*400 mm²

SME2YS-12  
ปากทางทะเลทาจิน

สมุทราสาร II  
1 X 50 MVA

ขั้วบัสบาร์  
ขั้วบัสบาร์

สถานีจ่ายไฟฟ้า 115/22 KV



พิกัดที่ดิน

115/22 KV  
ท่าทราย  
2x40 MVA  
44 MW  
เอชบี  
25 MVA  
17.82 MW

สมุทรสาคร 1  
1 X 50 MVA

SME2YS-12  
ปากทางทะเลทาดิน

SME3YS-09  
หม้อ CSCP  
กำลัง 1,200 A

SME2YS-07  
หม้อ 1,000 A

SMB1YS-03  
ข้าง บ. ลักดิ์

SMB1YS-01  
พวงหรีดไฟถนน

SME3YS-08  
ขอยสวนฝั่ง

SME3YS-10

Absolute Danim  
25 MVA  
1.92 MW

SME3YS-07  
วัดปากต่อ  
กำลัง 1,200 A

สมุทรสาคร 2 (ทพข.)  
239 MVA  
44 MW  
SN2-7012

สมุทรสาคร 2  
3X50 MVA  
73.5 MW

ท่าทราย  
2x40 MVA  
44 MW

เอชบี  
25 MVA  
17.82 MW

SME2YS-11  
1\*400 mm²  
520 m

2\*400 mm²  
5.6 km

BYS-01  
TPI

1.74 km  
2\*400 mm²  
1.4\*2.2 mm²

670 m

160 m

TPI TP2 TP3

1.30 km

1.4 km

1.67 km

0.14

1.4 km

600 m

280 m

1 km

50 m

1.6 km

1\*400 mm²

1.13 km

1.74 km

1.30 km

151

160 m

670 m

1.74 km

1.67 km

0.14

1.4 km

600 m

280 m

1 km

50 m

1.6 km

1\*400 mm²

1.13 km

1.74 km

1.30 km